

¿Cómo está el TIEMPO en ANTIOQUIA?

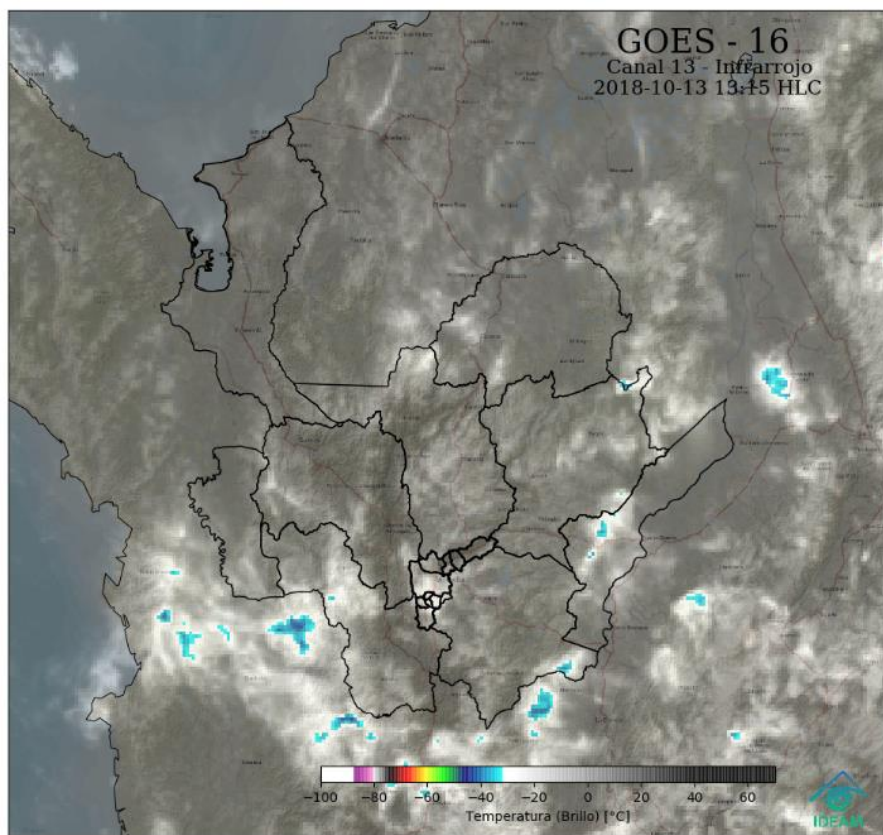
Centro Regional de Pronósticos y Alertas CRPA

Medellín, sábado 13 de Octubre de 2018
Hora de actualización 1:30 p.m.



Instituto de Hidrología,
Meteorología y
Estudios Ambientales

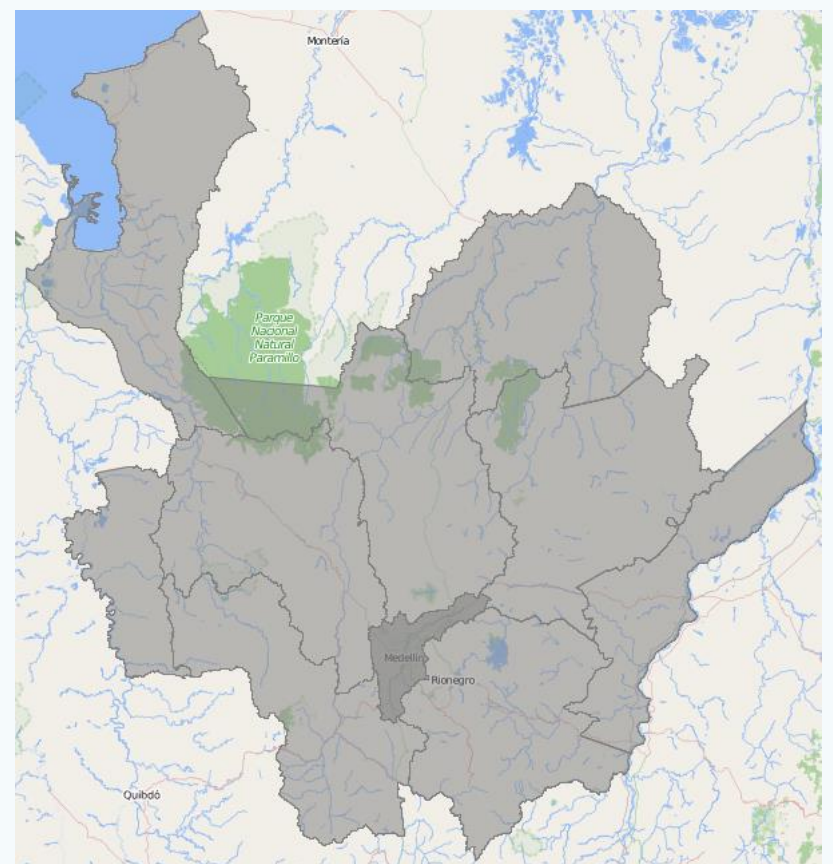
Imagen Satelital



Nubosidad representada en la imagen satelital.
Canal Infrarrojo - GOES 16

Octubre 13 de 2018 - Hora 13:15 p.m.

Actividad Eléctrica

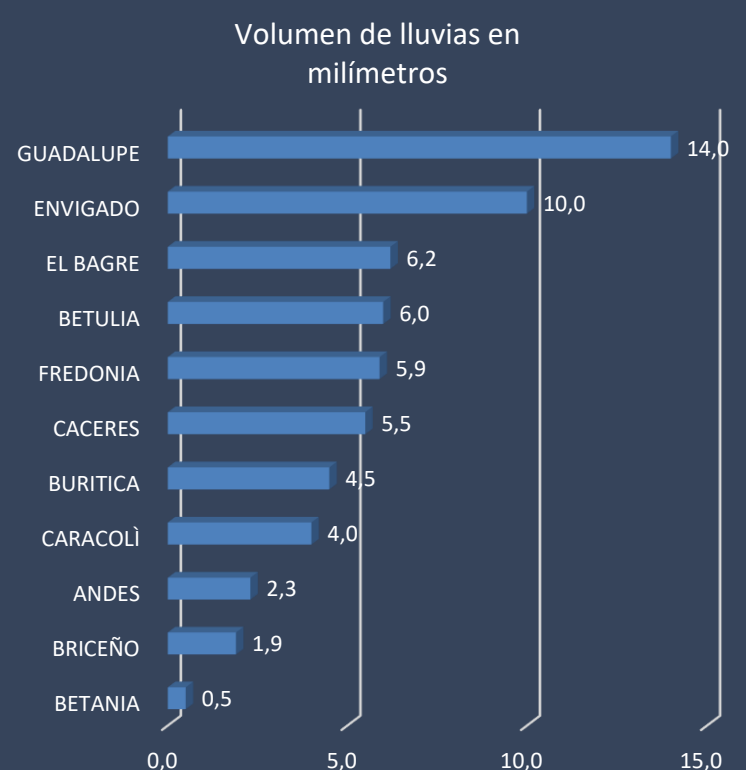


Descargas eléctricas registradas en el departamento
de Antioquia en las últimas 6 horas. Fuente:
Keraunos.

Condiciones Meteorológicas Actuales

Durante la mañana dominaron las condiciones de tiempo seco en gran parte de Antioquia con cielo entre ligero a mayormente nublado.

Lluvias acumuladas últimas 6 horas



Reporte de variables en los
aeropuertos en la última hora:

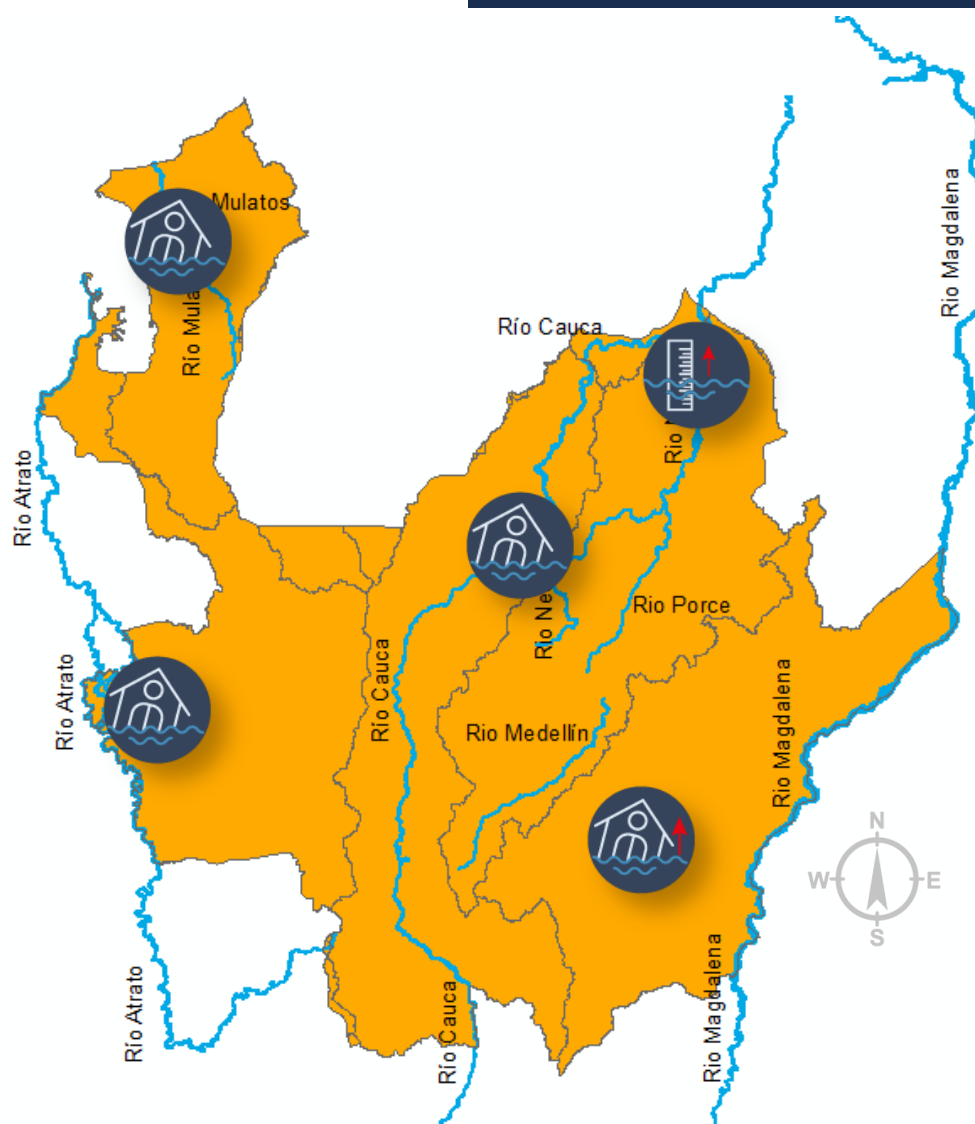
Medellín	27°C		Viento del suroeste con 15 Km/h. HR: 47%
Rionegro	22°C		Viento suroeste con 7 km/h. HR: 43%
Apartadó	33°C		Viento del sur con 24 km/h. HR: 52%

ALERTAS HIDROLÓGICAS

alerta
ROJA
para tomar
acción

alerta
NARANJA
para
prepararse

alerta
AMARILLA
para
informarse



alerta
NARANJA

Crecientes súbitas ríos de montaña

Se mantiene esta alerta dado que persisten las lluvias en amplios sectores del departamento de Antioquia, principalmente en las cuencas de los ríos San Bartolo, Nare, Cimitarra, Samaná Norte (municipio de San Luis) y sus afluentes (aportantes al río Magdalena)

Crecientes súbitas ríos de montaña afluentes al Cauca

Se mantiene la alerta especialmente por las lluvias antecedentes que han saturado los suelos de la cuenca de los ríos Tarazá, Arma, San Juan, Porce, San José, Tenche, El Bagre, Nechí y sus afluentes, entre otros ríos de montaña que drenan hacia el río Cauca, condición hidrológica que podría aumentar súbitamente el nivel de estos cauces ante el paso de una lluvia fuerte.

Crecientes súbitas ríos de montaña que drenan al río Atrato

Se mantienen la alerta debido a que continúan registrando variadas fluctuaciones el río Sucio y Penderisco a la altura de los municipios de Dabeiba y Urrao..

Crecientes Súbitas en los ríos del Golfo de Urabá

Se mantiene la alerta dadas las fluctuaciones el nivel del río León cerca al municipio de Chigorodó y en el río Mulato a la altura del municipio Turbo. No se descarta que esta condición hidrológica se refleje en los demás cauces y quebradas afluentes a los ríos León, Mulatos y San Juan, entre otros que drenan directamente al Golfo de Urabá. Se recomienda continuar atentos al aumento del nivel de estos ríos y sus principales afluentes.

Crecientes súbitas ríos La Miel y Guarinó

Se mantiene esta alerta para los ríos que drenan al río Magdalena como La Miel, Guarinó y sus respectivos afluentes.

Crecientes súbitas AMVA

Se mantiene la alerta dado el incremento de nivel en las corrientes del Valle de Aburrá que se han registrado en los últimos días y al pronóstico meteorológico para la zona. Por lo anterior el IDEAM mantiene la recomendación para continuar atentos al incremento del nivel de las quebradas que atraviesen la ciudad, como La Ayura, La García, La Presidenta, la Chacona, La Mona y quebrada La Raya entre otras, incluido el río Medellín. Igual prevención se hace para varios sectores del Valle de Aburrá, especialmente para los municipios de Itagüí, La Estrella, Bello, Envigado y Caldas.

Recomendaciones

El IDEAM recomienda a pobladores ribereños de los municipios donde se han registrado lluvias estar atentos a posibles inundaciones o desbordamientos.

Atrato Medio: Vigía del Fuerte, Murindó

Bajo Cauca: Cáceres, Tarazá, Zaragoza, Valdivia, El Bagre y Nechí.

Magdalena Medio: Puerto Nare, Puerto Triunfo, Puerto Berrio y Yondó.

Norte: Don Matías, Guadalupe, Gómez Plata, Campamento, Angostura, Toledo, Briceño, Valdivia

Nordeste: Anorí, San Roque, Santo Domingo, Segovia, Amalfi, Yolombó, Vegachí, Amalfi y Yalí.

Oriente: Rionegro, San Carlos, Marinilla, San Rafael, San Luís, Nariño, Argelia, Sonsón, Abejorral, La Ceja, La Unión y El Carmén.

Occidente: Cañasgordas, Dabeiba, Frontino, Uramita, Anzá, Sabanalarga

Urabá: Chigorodó, Turbo, Carepa, Apartadó, Mutatá y Necoclí.

Valle de Aburrá: Medellín, Itagüí, Caldas, Envigado

Alertas
Hidrológicas



Creciente
Súbita



Niveles
Altos



Incremento
Súbitos

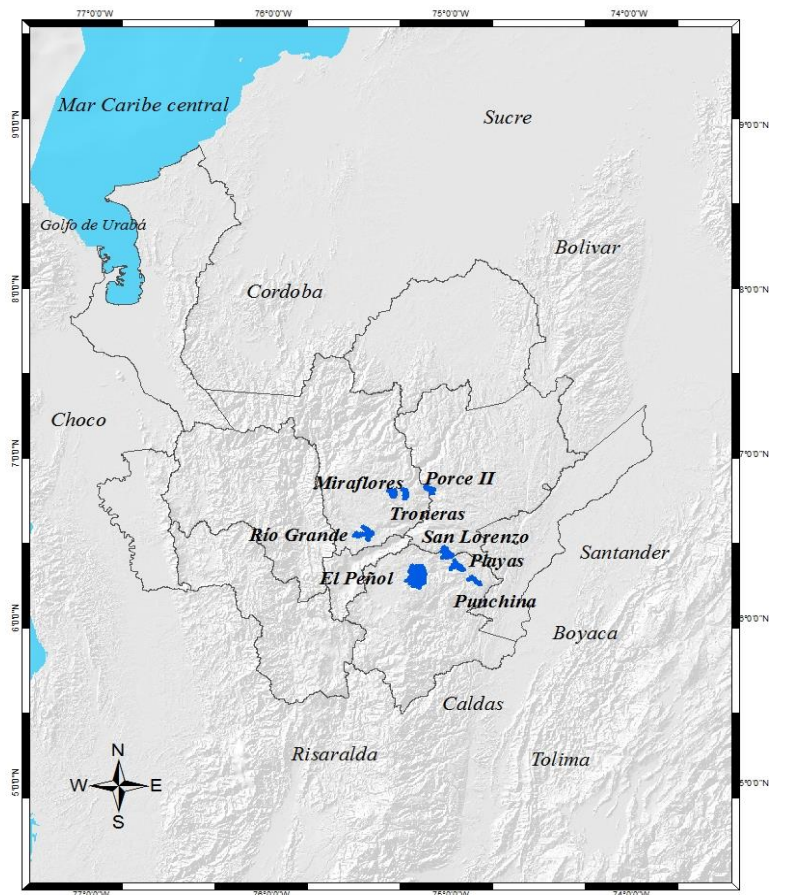
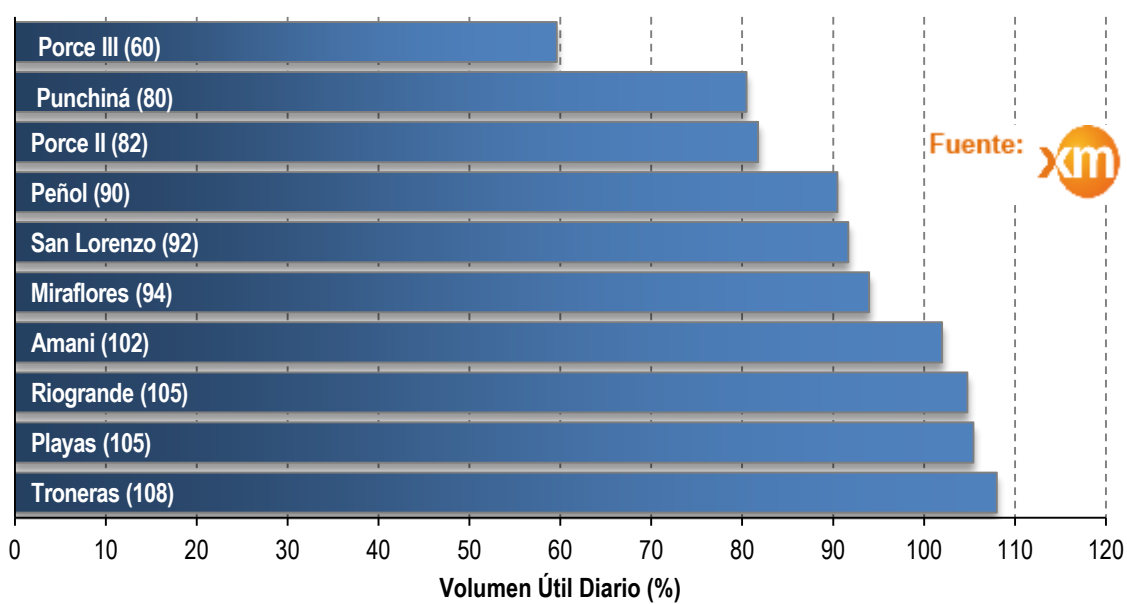
CONDICIONES EN EL GOLFO DE URABÁ

Golfo de Urabá	Velocidad	Dirección	Altura Oleaje
Alta Mar	17 - 22 Km/h		0.6 - 0.9 Metros
Zonas Costeras	11 - 18 Km/h		

Se sugiere a los pescadores, habitantes costeros, turistas y usuarios de embarcaciones de bajo calado consultar con las Capitanías de Puerto antes de zarpar.



ESTADO DE LOS EMBALSES EN VOLUMEN ÚTIL DIARIO (%)



Inundaciones

Prepárate #YoCuidoLosRios

1



1. Define rutas y sitios seguros de evacuación en zonas altas.
2. Participa en los simulacros de evacuación por inundaciones.
3. Acata las indicaciones de evacuación de las autoridades.
4. Ten listo un kit de emergencias.

#PrevencióndelRiesgo
Juntos cuidamos de Antioquia

Inundaciones

Reduce #YoCuidoLosRios

2



1. Averigua si estás en zonas de ronda o protección ambiental de ríos.
2. No compres, alquiles o construyas en zonas propensas a inundaciones.
3. Realiza el mantenimiento periódico y limpieza de basuras de cauces, drenajes, canales y filtros.
4. Observa y vigila cambios en el nivel de los ríos y quebradas, avisa a las autoridades en caso de represamientos o aumentos en los niveles.

#PrevencióndelRiesgo
Juntos cuidamos de Antioquia

Alertas Hidrológicas



Oleaje Fuerte



Tiempo Lluvioso



Huracán



Tormentas Eléctricas

ALERTAS EN VÍAS



Especial Atención en Vías

Sectores viales identificados con potencialidad de deslizamientos, en los cuales generan alertas:

- Medellín - Apartadó
- Medellín - Quibdó
- Bogotá - Medellín - Bogotá.
- Santa Fé de Antioquia - Medellín
- Santuario - Cruce Ruta 45 (Caño Alegre)
- Medellín - Bolombolo (La Huesera)
- La Felisa - La Pintada
- Medellín - Costa Atlántica a la altura de Valdivia.
- Barbosa - Cisneros
- Cisneros - Puerto Berrío (Incluye el Puento sobre el Río Magdalena)
- Dabeiba - Rubicón
- La Felisa - La Pintada
- Puente Aurrá - Medellín
- Rubicón - Santafé de Antioquia
- El Cinco - Fredonia.
- La Ye - Líbano.
- San José - La Bodega
- La Y a la Bodega (Andes) - Puento Lata - Jericó.
- La Bodega - Tarso - Pueblo Rico
- La Ye - Amagá - Angelópolis
- La Aurora - Sonadora - Guatapé
- Chaquiro - Aragón
- Carepa - Saiza
- Sofía - Yolombó
- Rionegro - Medellín



Probabilidad Alta (3)

Por ocurrencia de deslizamientos de tierra en zonas inestables y de alta pendiente en 3 municipios:

Magdalena Medio: Yondó (Casabe).
Nordeste: , San Roque.
Valle de Aburra: Medellín.



Probabilidad media (31)

Por ocurrencia de deslizamientos de tierra en zonas inestables y de alta pendiente en 31 municipios:

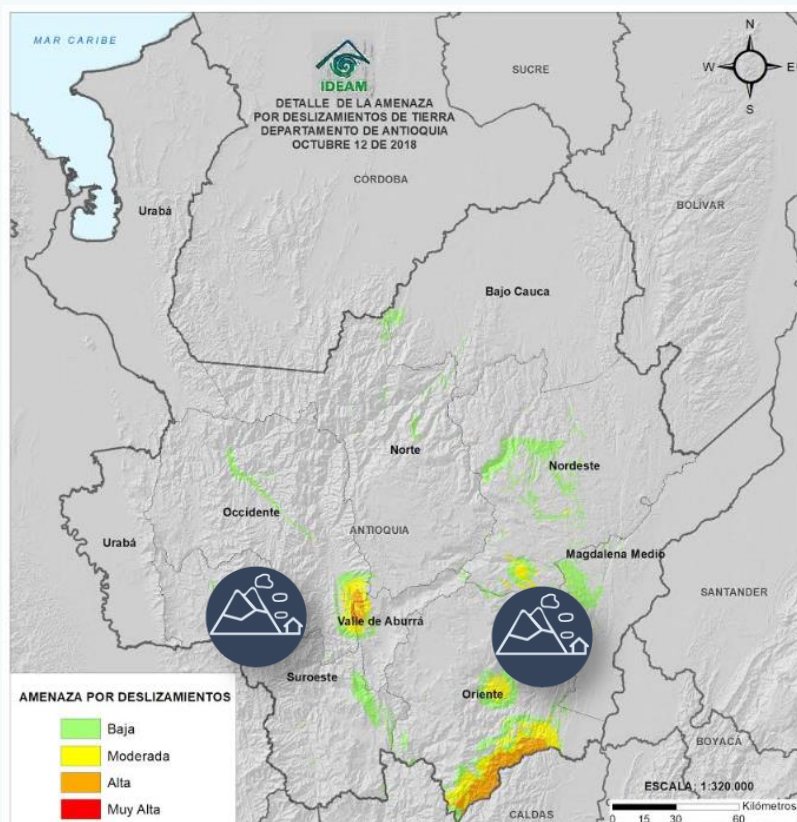
Magdalena Medio: Caracolí, Maceo, Puerto Berrío, Puerto Nare y Puerto Triunfo.
Nordeste: Amalfi, Anorí, Santo Domingo, Segovia, Vegachí, Yalí y Yolombó.
Norte: Gómez Plata .
Occidente: Abriaquí, Ebéjico, Frontino, Giraldo, Heliconia San Jerónimo..
Oriente: Alejandría, Argelia, Cocorná, Granada, Nariño, San Carlos, San Francisco, San Luis, San Rafael y Sonsón.
Valle de Aburrá: Bello y Medellín.



Probabilidad baja (33)

Por ocurrencia de deslizamientos de tierra en zonas inestables y de alta pendiente en 33 municipios:

Bajo Cauca: Cáceres, Tarazá y Zaragoza.
Norte: Briceño, Don Matías, Belmira, Campamento, Santa Rosa de Osos, Valdivia y Yarumal.
Occidente: Anzá, Buriticá, Caicedo, Cañasgordas, Dabeiba, Liborina, Olaya y Sopetrán.
Oriente: El Peñol, El Retiro, La Unión y Marinilla.
Suroeste: Amagá, Andes, Betulia, Caramanta, Ciudad Bolívar, Concordia, Montebello, Salgar y Titiribí.
Urabá: Murindó y Vigía del Fuerte.



Deslizamientos

1

Reduce #YoCuidoLasLaderas

1. Verifica si estás ubicado en una zona de movimientos en masa.
2. No compres ni alquiles lotes o viviendas en zonas de ladera.
3. Maneja adecuadamente las aguas lluvia y negras.
4. Construye sólo con asesoría técnica.

#PrevencióndelRiesgo
Juntos cuidamos de Antioquia

Alertas



Vendaval



Avenida Torrencial



Deslizamientos de tierra



Deslizamientos en vías



Incendios Forestales



Sequias

ICONOGRAFÍA

ICONO	EVENTO	DEFINICIÓN
	Creciente Súbita	Incremento de los niveles (caudales) de las corrientes, se asocian con escorrentía superficial y aumento de las lluvias en las cabeceras de las cuencas (tanto la principal como la de sus afluentes).
	Incremento Súbitos	Cuando se presentan desembalses por el vertedero de una presa, cuyos caudales van directamente a la corriente ubicada aguas abajo de la misma; los pobladores observan incrementos rápidos de las corrientes aunque éstos NO los asocian con lluvias.
	Niveles Altos	Incremento del nivel de un río cuando estos se aproximan a los umbrales de referencia (amarillo, naranja, rojo); éstos umbrales o niveles de referencia se determinan en cada punto de monitoreo y por esa razón, cuando se mantiene un incremento sostenido, se emiten las respectivas alertas.
	Vendaval	Incremento rápido de la velocidad del viento en un corto lapso de tiempo.
	Oleaje Fuerte	Es el incremento en la altura de las olas debido a un incremento en los vientos y en la presión atmosférica.
	Huracán	Fenómenos meteorológicos que se originan en el océano, ocasionan vientos muy fuertes y lluvias torrenciales. Estos sistemas se desplazan sobre el mar y dependiendo del calor y la humedad pueden fortalecer y convertirse según su velocidad y potencia en una depresión tropical, que dará paso a una tormenta tropical y posteriormente a un huracán.
	Tiempo Lluvioso	Evento de lluvia de carácter moderado a fuerte y persistente.
	Granizo	Es un tipo de precipitación sólida en forma de bola de hielo. Generalmente este evento sucede en las tardes.
	Helada Meteorológica	Ocurrencia de una temperatura igual o menor a 0°C a un nivel de 2 metros sobre el nivel del suelo. Lashedadas son más probables cuando se presentan altas temperaturas vespertinas el día anterior, vientos en calma, muy poca nubosidad y baja humedad en el ambiente.
	Avenida Torrencial	Es el aumento del nivel de un río o quebrada que arrastra material, como rocas, árboles o tierra.
	Deslizamientos de tierra	Desplazamiento del terreno, suelo o roca que pueden presentarse en zonas de ladera. Generados por lluvias persistentes, sismos y en mayor proporción por actividades humanas desarrolladas de manera inadecuada.
	Deslizamientos en vías	Vías identificadas con potencialidad de deslizamientos y caídas de rocas.
	Incendios Forestales	Fuego que se propaga sin control, consumiendo material vegetal ubicado en áreas forestales. Generados por rayos, volcanes y en mayor proporción por acciones humanas.
	Sequias	Temporadas de baja disponibilidad de agua debido a la reducción de lluvias, donde la humedad del suelo es baja y disminuyen los ríos, lagos y embalses.
	Niebla	Fenómeno meteorológico en donde diminutas partículas de agua están en suspensión y ocasionan la reducción de visibilidad, muy peligrosa para las operaciones aéreas y el desplazamiento de tráfico terrestre.
	Tormentas Eléctricas	Fenómeno meteorológico con presencia de rayos, truenos y relámpagos, por lo general acompañado de lluvias fuertes y en ocasiones granizo. También existen tormentas secas sin presencia de lluvias.

Síguenos en:

 Instituto IDEAM
Dapard Antioquia

 @IDEAMColombia
@DapardAntioquia

 ideam.instituto
Dapard Antioquia



Instituto de Hidrología,
Meteorología y
Estudios Ambientales